

PŘÍZEMÍ

| | |
|-------------------------|---------------------|
| 01 zádveří | 6,1 m ² |
| 02 technická místnost | 2,9 m ² |
| 03 hala | 10,9 m ² |
| 04 obývací pokoj + kk | 43,2 m ² |
| 05 spíž | 1,8 m ² |
| 06 koupelna | 4,7 m ² |
| 07 hostinský pokoj | 10,5 m ² |

PATRO

| | |
|---------------|---------------------|
| 11 hala | 5,0 m ² |
| 12 pracovna | 5,7 m ² |
| 13 koupelna | 7,7 m ² |
| 14 pokoj | 12,8 m ² |
| 15 ložnice | 15,9 m ² |
| 16 pokoj | 15,7 m ² |
| 17 komora | 6,2 m ² |

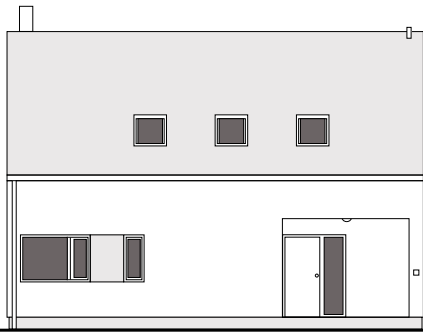
Užitná plocha

| | |
|----------------------|----------------------------|
| Užitná plocha | 149,1 m² |
| Zastavěná plocha | 98,2 m ² |
| Půdorysné rozměry | 10,9 x 9,0 m |



VEXTA 149 TREND

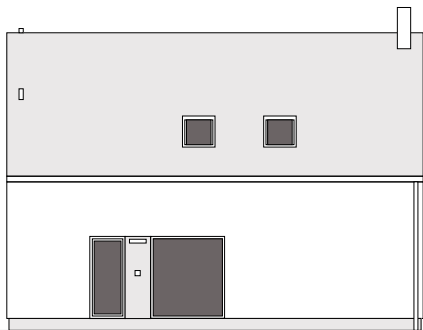
PATROVÝ DŮM | 5+kk



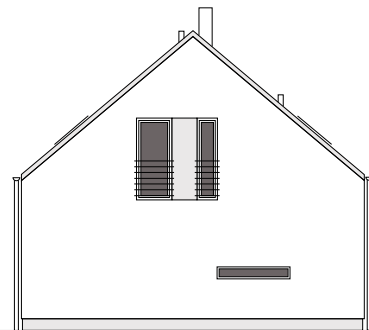
POHLED P1



POHLED P2



POHLED P3



POHLED P4

